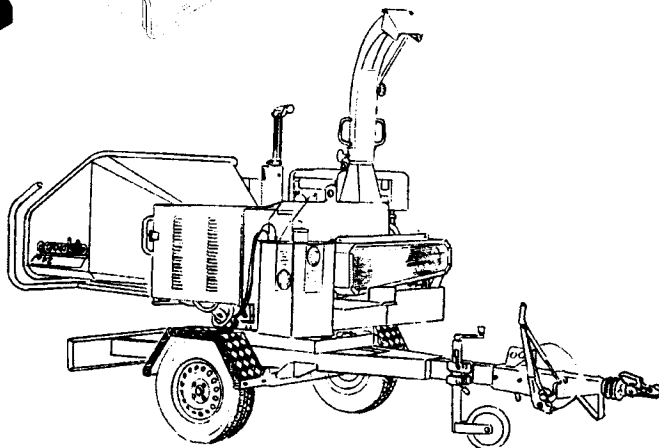
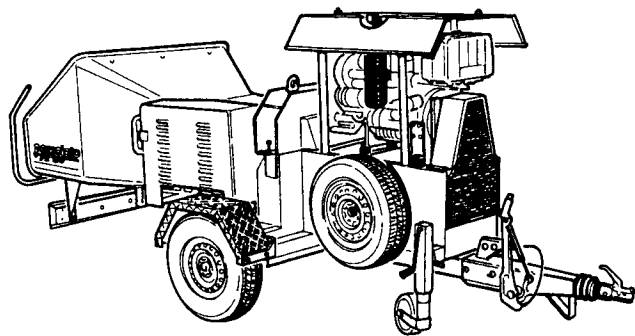
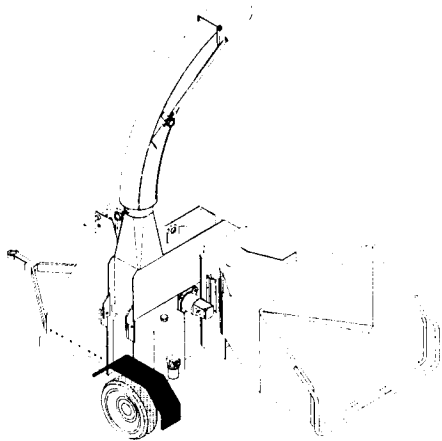


pezzolato

ERSATZTEILLISTE SCHEIBENRADHACKER PZ 150^{mm}



Ausgabe 02/99

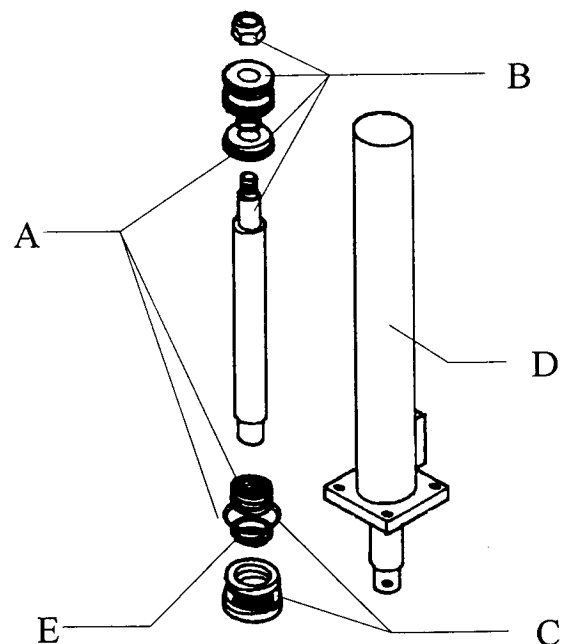
PEZZOLATO Officine Costruzioni Meccaniche S.p.A.
Tel (0175) 278077 - Fax (0175) 278 421
I-12030 ENVIE (CN) - Via Provinciale Revello n. 89

Wenn Sie Ersatzteile benötigen, benennen Sie den Maschinentyp und die Maschinenummer, die Positions- und Seitennummer, die Teilenummer, die Teilbenennung und die Ausgabe der Ersatzteilliste.

**BEISPIEL : Scheibenradhacker PZ 150
 MASCHINENUMMER : CI 952
 Ersatzteil Pos 17, Seite 23 Ausgabe 02/99:
 Hydraulik Zylinder COD: 0404040004**

Wenn Sie ein Einzelteil eines Hydraulikzylinders bestellen, benennen Sie am Ende der Teilenummer eine der folgenden Buchstaben entsprechend dem benötigten Einzelteil:

- A = Kompletter Zylinderdichtsatz**
- B = Kolbenstange mit Dichtsatz**
- C = Zylinderdeckel mit Dichtsatz**
- D = Zylinderrohr**
- E = Deckeldichtsatz**

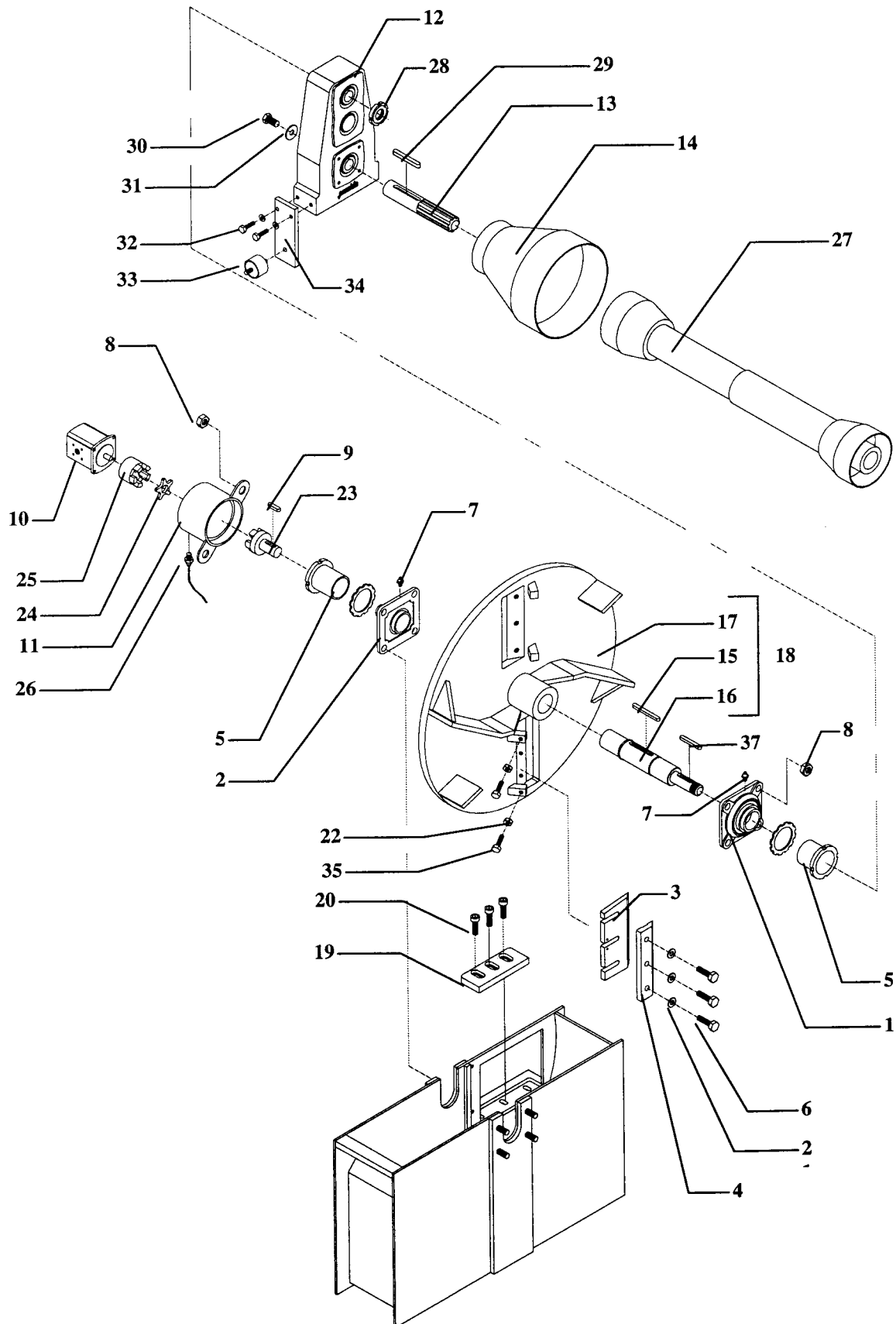


**BEISPIEL: Kompletter Dichtsatz für Hydraulikzylinder Nr. 0404040015
 Benötigte Teile Nr.: 0404040015A**

HACKSCHEIBE Gelenkwellen Antrieb -----	Seite	4-5
PEZZOLATO ÜBERSETZUNGSGETRIEBE R1/2.53-----	Seite	6-7
HACKSCHEIBE Gelenkwellen Antrieb. 90° -----	Seite	8-9
HACKSCHEIBE LOMBARDINI Aufbaumotor -----	Seite	10-11
HACKSCHEIBE LOMBARDINI Längseinbaumotor -----	Seite	12-13
FLIEGKRAFTKUPPLUNG LOMBARDINI Motor -----	Seite	14-15
HACKSCHEIBE mit HONDA Motor -----	Seite	16-17
FLIEGKRAFTKUPPLUNG HONDA Motor -----	Seite	18-19
HACKSCHEIBE mit HATZ 2L40C Motor -----	Seite	20-21
UNTERE EINZUGSWALZE -----	Seite	22-23
VERSTELLBARE EINZUGSWALZE -----	Seite	24-25
AUSWURFROHR -----	Seite	26-27
SCHALTBÜGEL -----	Seite	28-29
EINZUGSKETTE -----	Seite	30-31
MASCHINENAUFBAU -----	Seite	32-33
HYDRAULIKSCHALTPLAN mit NO-STRESS -----	Seite	34-35
HYDRAULIKSCHALTPLAN ohne NO-STRESS -----	Seite	36-37

PZ 150 mm

HACKSCHEIBE
mit Gelenkwellen Antrieb.

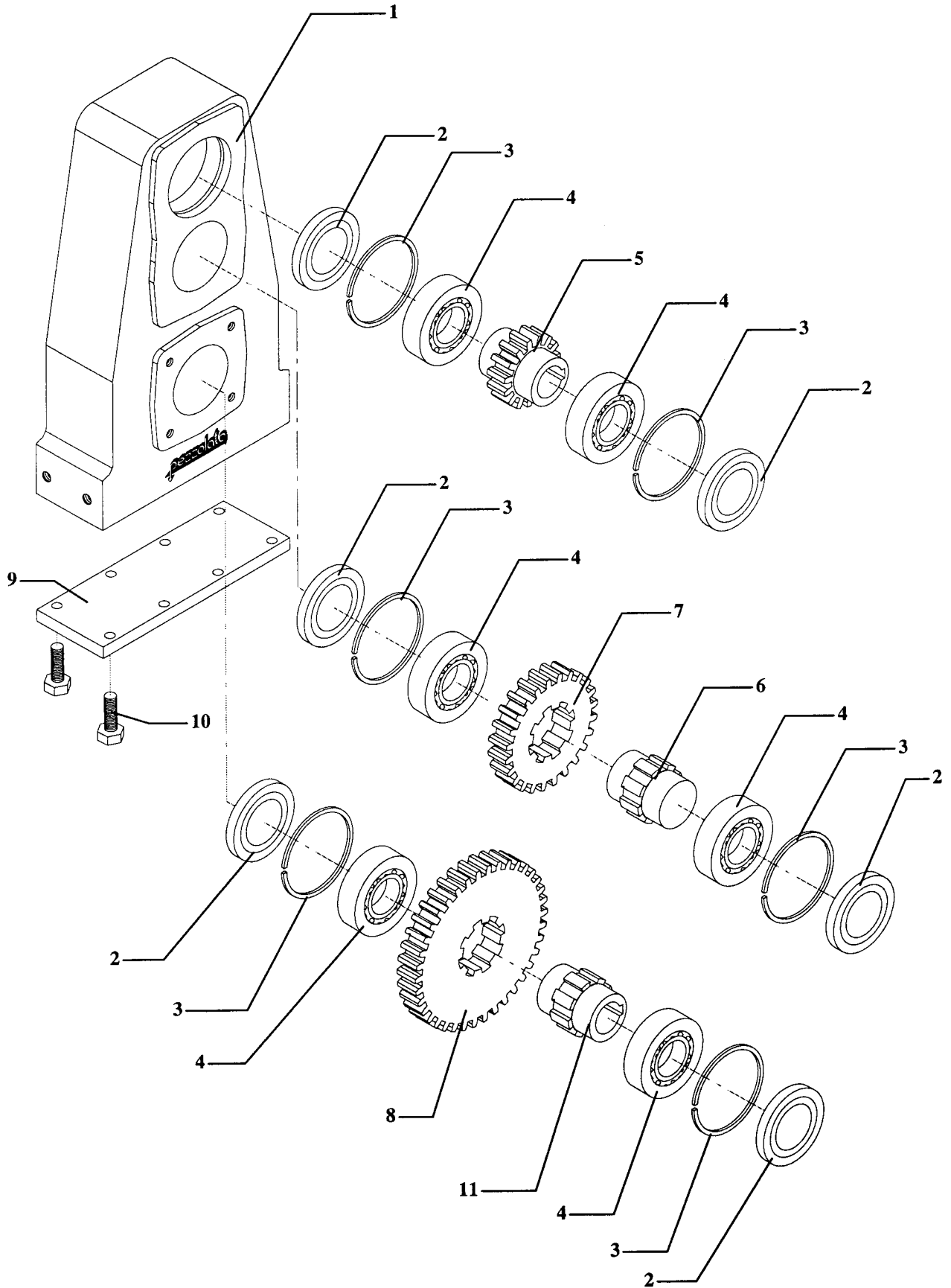


PZ 150 mm**ERSATZTEILLISTE HACKSCHEIBE
mit Gelenkwellen Antrieb**

Pos	Bezeichnung	Nr.
1	Flanschlager UKF 211 + H2311	0230530001
2	Flanschlager UKF 211 + H2311 Gegenseite	0719268001
3	Messer	0704016803
4	Druckplatte	0704016805
5	Konusbuchse H 2311	0230700001
6	Schraube T.E. M12 x 45	
7	Schmiernippel M6	
8	Mutter M 18	
9	Passfeder 6 x 6 x 20	
10	Ölpumpe CASAPPA PLP 10.10 S0 / 81E1	0418110004
11	Pumpengehäuse	0719269001
12	Getriebe R1/2.53	0305003005
13	Gelenkwellenstutzen	0799030030
14	Gelenkwellenschutz	0239000002
15	Passfeder 10 x 8 L= 120	
16	Hauptwelle Gelenkwellenversion	0706690005
17	Scheibenrad ø 680 2 Messer	0723010026
18	Scheibenrad mit Hauptwelle Gelenkwellenversion	0723010027
19	Gegenmesser	0704016902
20	Schraube T.C.E.I. M16 x 35	
21	Scheibe øi = 12	
22	Mutter M10	
23	Flexkupplung (scheibenseitig)	0225210050
24	Sterngummi block YDRHAPP D 63	0225220010
25	Flexkupplung (pumpenseitig)	0225210010
26	Sensor für NO-STRESS	0522000001
27	Gelenkwelle 8.104101CE007002 L=101	0228104203
28	Polystop Nutmutter M30	
29	Passfeder 10 x 8 L= 80	
30	Schraube T.E. M10 x 30	
31	Scheibe D.i.10.5 D.e.40 sp.4	
32	Schraube T.E. M1 x 35	
33	Silentblock D.60 H.45 60A M10	0216000007
34	Getriebeplatte	3169900014
35	Schraube T.E. M10x60	
36		
37	Passfeder 10x8 L=80	

PZ 150 mm

ÜBERSETZUNGSGETRIEBE R1/2.53

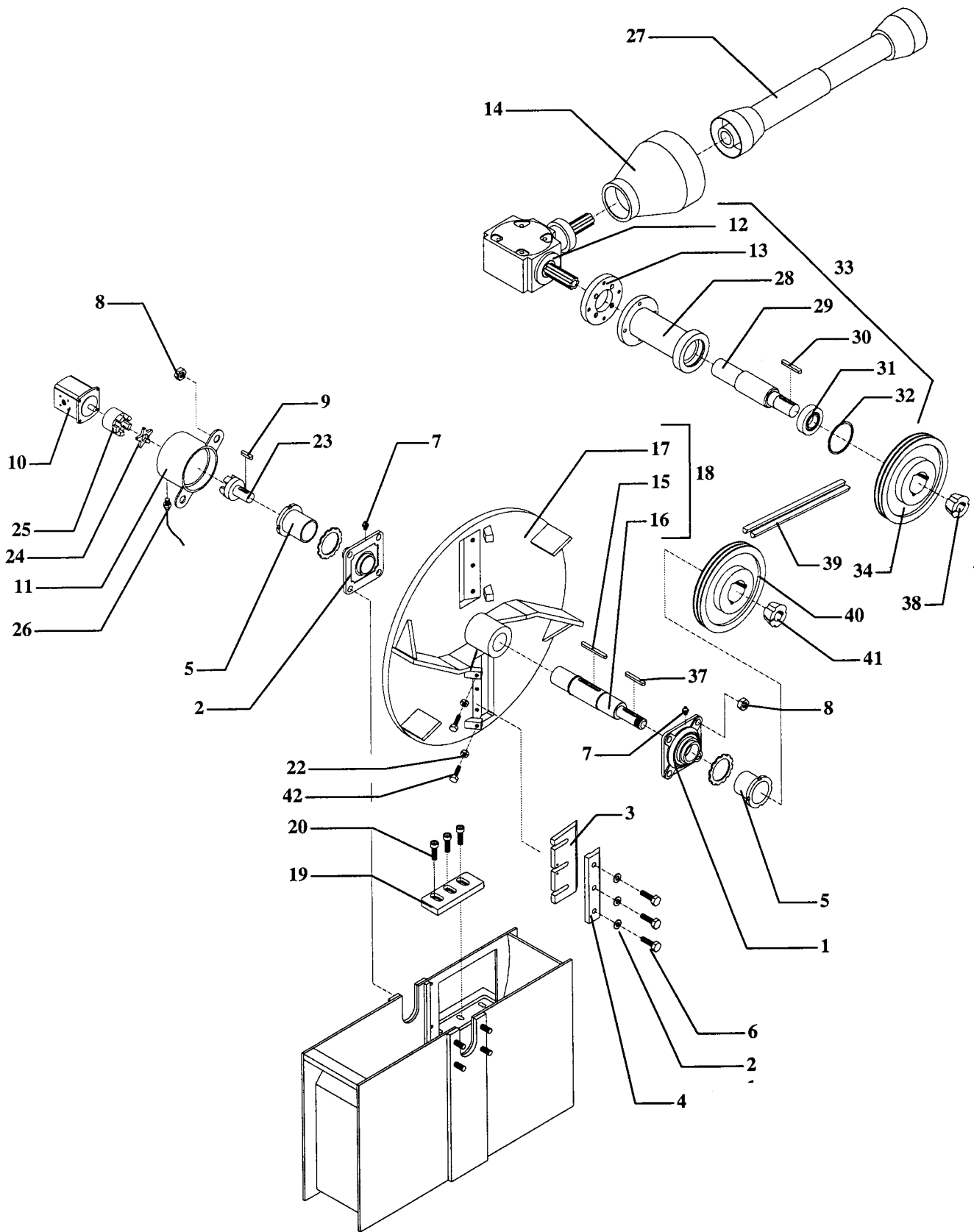


PZ 150 mm	ERSATZTEILLISTE PEZZOLATO ÜBERSETZUNGSGETRIEBE R1/2.53	
------------------	-------------------------------------------------------------------	-------------------------------------------------------------------------------------

Pos	Bezeichnung	Nr.
1	Getriebeblock R1/2.53	0305999006
2	Deckel 45x75x10	0215204501
3	Seegerring 75 I	0234207500
4	Lager SKF 6009	0229011002
5	Ritzel Z=15 x reducer R1/2.53	0305999008
6	Zahnradwelle R1/2.53	0305999018
7	Zahnrad Z=26 x reducer R1/2.53	0305999010
8	Zahnrad Z=38 x reducer R1/2.53	0305999009
9	Gehäusedeckel R1/2.53	0305999023
10	Schraube T.E. M8 x 30	
11	Zahnradhülse R1/2.53	0305999007

PZ 150 mm

HACKSCHEIBE
mit Gelenkwellen Antrieb 90°.



PZ 150 mm

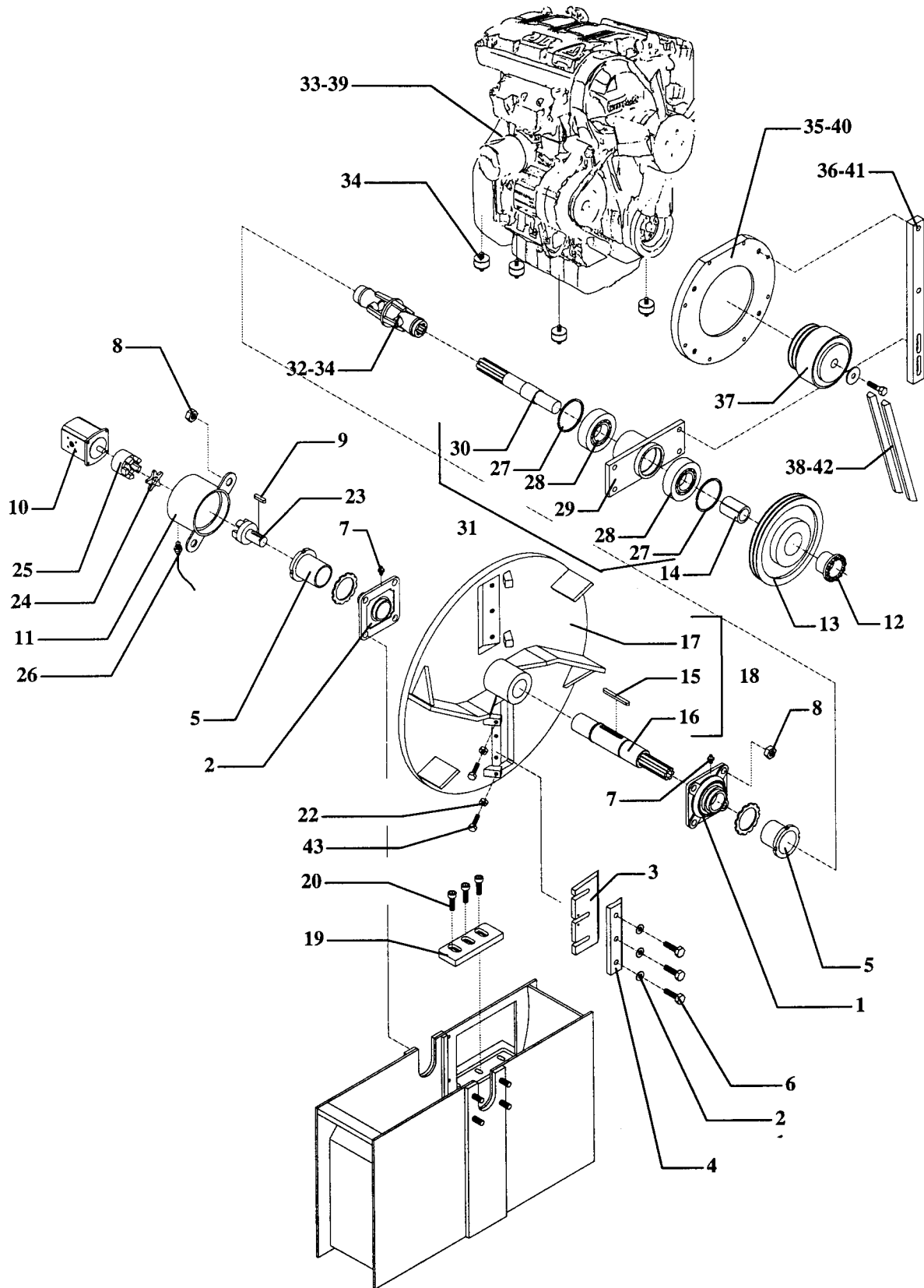
**ERSATZTEILLISTE HACKSCHEIBE
mit Gelenkwellen Antrieb 90°**



POS	BEZEICHNUNG	NR.
1	Flanschlager UKF 211 + H2311	0230530001
2	Flanschlager UKF 211 + H2311 GEGENSEITE	0719268001
3	Messer	0704016803
4	Messerhalter	0704016805
5	Konusbuchse H 2311	0230700001
6	Schraube T.E. M12 x 45	
7	Schmiernippel M6	
8	Mutter M18	
9	Passfeder 6 x 6 x 20	
10	Ölpumpe CASAPPA PLP 10.10 S0 / 81E1	0418110004
11	Pumpengehäuse	0719269001
12	Winkelgetriebe S2030182G111	0305010003
13	Adapterring S2030	3173900027
14	Gelenkwellenschutz	0239000002
15	Passfeder 10 x 8 L= 120	
16	Hauptwelle Version HATZ Motor	0706690003
17	Scheibenrad ø 680 2 Messer	0723010026
18	Scheibenrad mit Hauptwelle	0723010029
19	Gegenmesser	0704016902
20	Schraube T.C.E.I. M16 x 35	
21	Scheibe øi = 12	
22	Mutter M 10	
23	Flexkupplung (scheibenseitig)	0225210050
24	Sterngummi YDRHAPP D 63	0225220010
25	Flexkupplung (pumpenseitig)	0225210010
26	Sensor für NO-STRESS	0522000001
27	Gelenkwelle 8.104101CE007002 L=101	0228104203
28	Verlängerungstunnel	3173900028
29	Welle	3173900026
30	Passfeder 10x8 L=60	
31	Lager SKF6208 2RS	0229015007
32	Seegerring 80 I	0234208000
33	Winkeltrieb komplett PZ 150-190 G90°	0798070008
34	Keilriemenscheibe x B.C. D.300 3 SPB	0231103358
35		
36		
37	Passfeder 10x8 L=80	
38	Konusbuchse 75.50 (30.20) D.38	0231090838
39	Keilriemen SPB 2360	0217122360
40	Keilriemenscheibe x B.C. D.200 3 SPB	0231103344
41	Konusbuchse 65.45 (25.17) D.48	0231090748
42	Schraube T.E. M10 x 60	

PZ 150 mm

HACKSCHEIBE mit LOMBARDINI Aufbaumotor



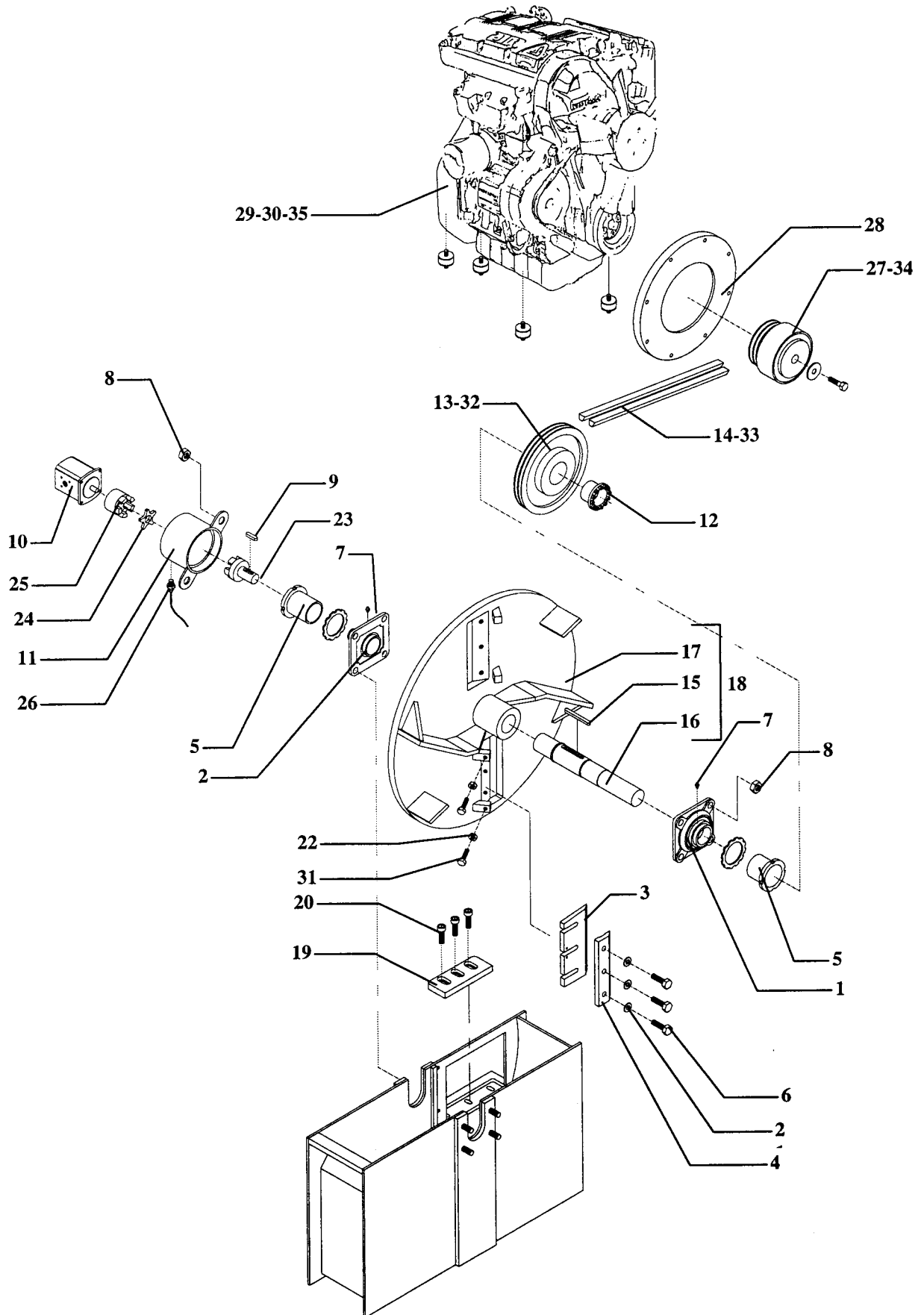
PZ 150 mm

**ERSATZTEILLISTE HACKSCHEIBE
mit LOMBARDINI Aufbaumotor.**


Pos	Bezeichnung	Nr.
1	Flanschlager UKF 211 + H2311	0230530001
2	Flanschlager UKF 211 + H2311 GEGENSEITE	0719268001
3	Messer	0704016803
4	Messerhalter	0704016805
5	Konusbuchse H 2311	0230700001
6	Schraube T.E. M12 x 45	
7	Schmiernippel M6	
8	Mutter M18	
9	Passfeder 6 x 6 x 20	
10	Ölpumpe CASAPPA PLP 10.10 S0 / 81E1	0418110004
11	Pumpengehäuse	0719269001
12	Taper lock SIT LOCK 7 48x80	0201080006
13	Keilriemenscheibe D.355 2SPA D.80 VIBIK	0231022019
14	Distanzbuchse	3169900013
15	Passfeder 10 x 8 L= 120	
16	Hauptwelle	0706690005
17	Scheibenrad ø 680 2 Messer	0723010026
18	Scheibenrad mit Hauptwelle	0723010038
19	Gegenmesser	0704016902
20	Schraube T.C.E.I. M16 x 35	
21	Scheibe øi = 12	
22	Passfeder for pump	
23	Flexkupplung (scheibenseitig)	0225210050
24	Sterngummi YDRHAPP D 63	0225220010
25	Flexkupplung (pumpenseitig)	0225210010
26	Sensor für NO-STRESS	0522000001
27	Seegerring 80 I	0234208000
28	Lager 6307 2RS	0229015014
29	Lagerplatte	0719268006
30	Wellenstummel	0706680008
31	Antriebseinheit komplett	0798170006
32	Hexaflex Kupplung 7DG5027007 625	0228000002
33	LOMBARDINI Motor 9LD 625-2	0302200000
34	Gummigelenkscheibe D.60 H.45 60A M10	0216000007
35	Flansch LOMBARDINI 9LD Motor	0302000030
36	Halter für Antriebseinheit LOMBARINI 9LD	3168900005
37	Fliehkraftkupplung D.172 2SPA	0231070005
38	Keilriemen SPA 1357 (LOMBARDINI 9LD Motor)	0217111357
39	LOMBARDINI Motor 1204T	0302240000
40	Flansch LOMBARDINI 1204/T Motor	0302000031
41	Halter für Antriebseinhei LOMBARDINI 1204/T	3173900029
42	Keilriemen SPA (LOMBARDINI 1204/T Motor)	021711400
43	Schraube T.E. M10 x 60	
44	Gelenkwelle 8.104051CE007001 (LOMB. 1204/T Vers.)	0228104202

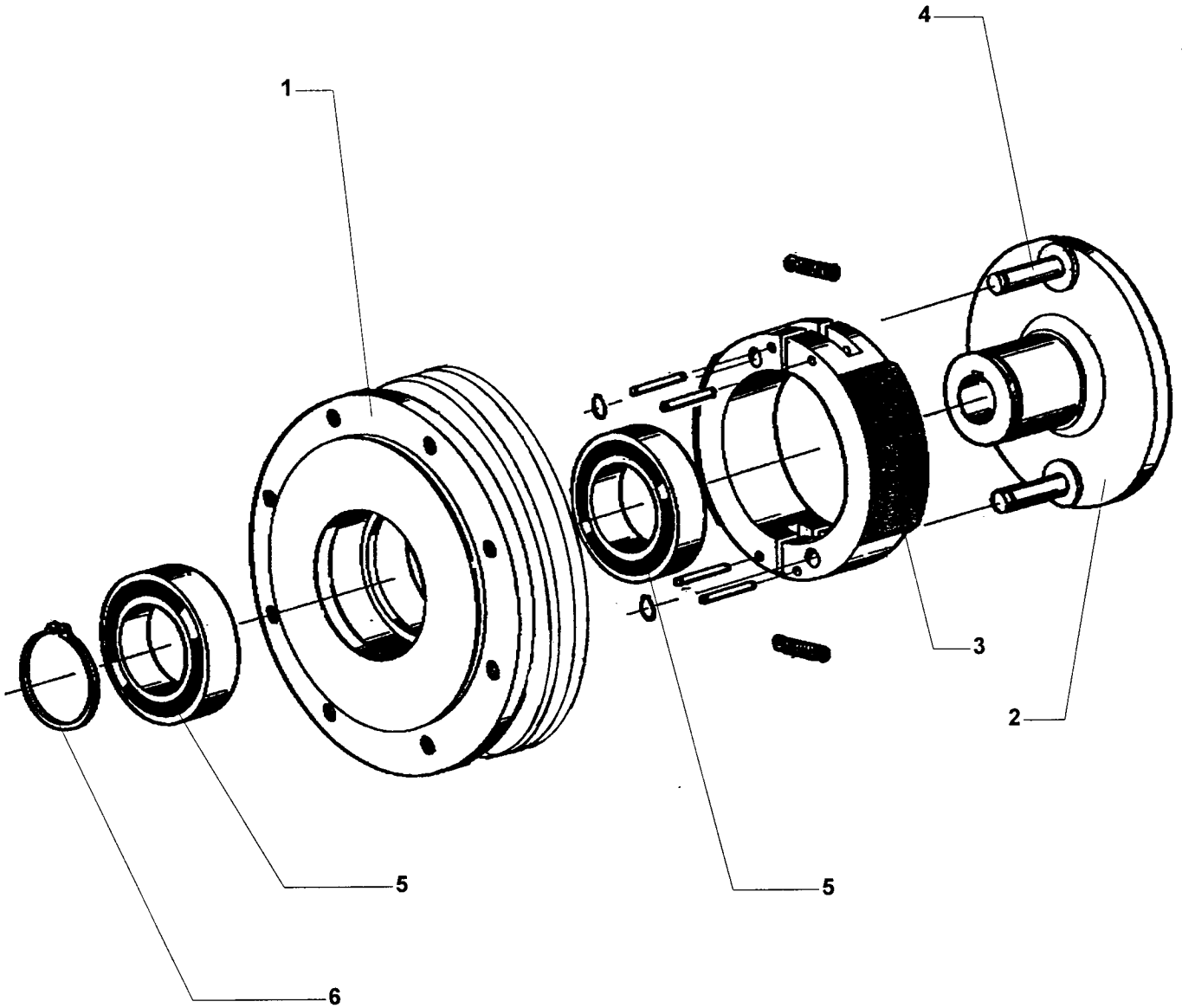
PZ 150 mm

HACKSCHEIBE
mit LOMBARDINI Einbaumotor (längs)



PZ 150 mm

FLIEGKRAFTKUPPLUNG
LOMBARDINI Motor.

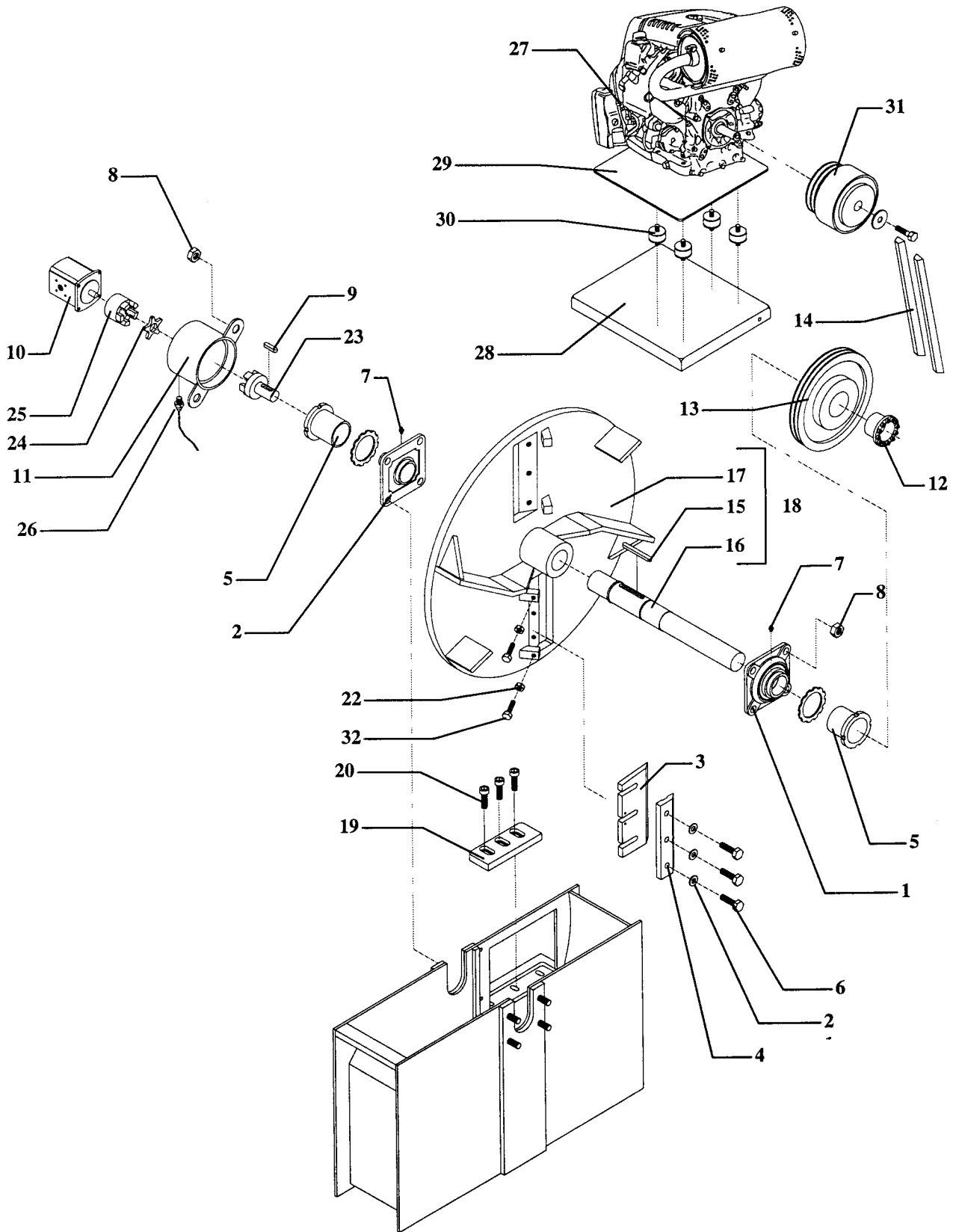


PZ 150 mm	ERSATZTEILLISTE FLIEGKRAFTKUPPLUNG für LOMBARDINI Motor	
------------------	--------------------------------------------------------------------	-------------------------------------------------------------------------------------

Pos	Bezeichnung	Nr.
1	Kupplungsgehäuse mit Keilriemenscheibe	0231071030
2	Mitnehmer	0231071031
3	Kupplungsbeläge (Satz)	0231071032
4	Mitnehmer	0231071033
5	Lager	0231071034
6	Seegerring	0231071035
7		
8		
9		

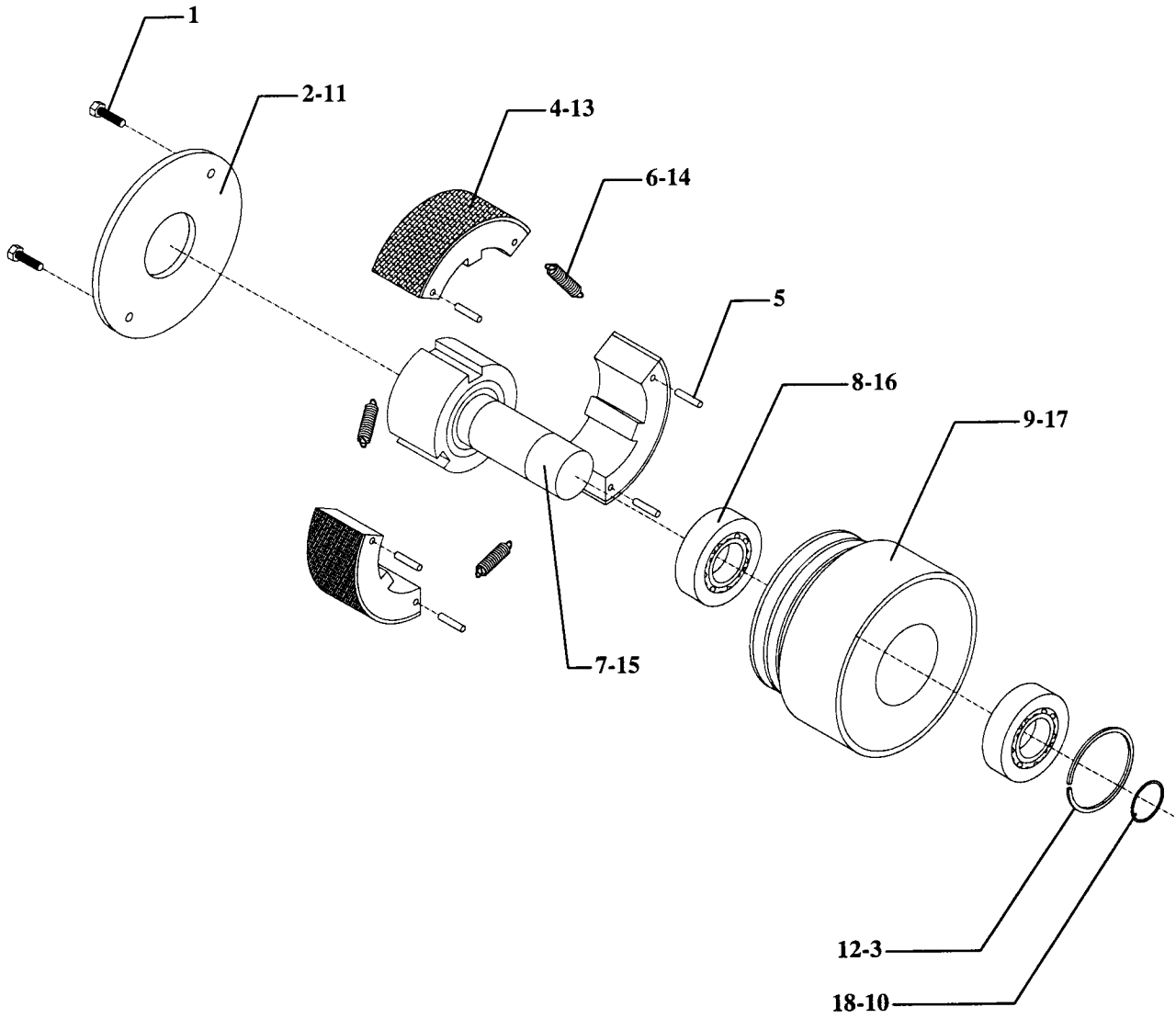
PZ 150 mm

HACKSCHEIBE mit HONDA Motor



PZ 150 mm

FLIEGKRAFTKUPPLUNG
für HONDA und HATZ Motor

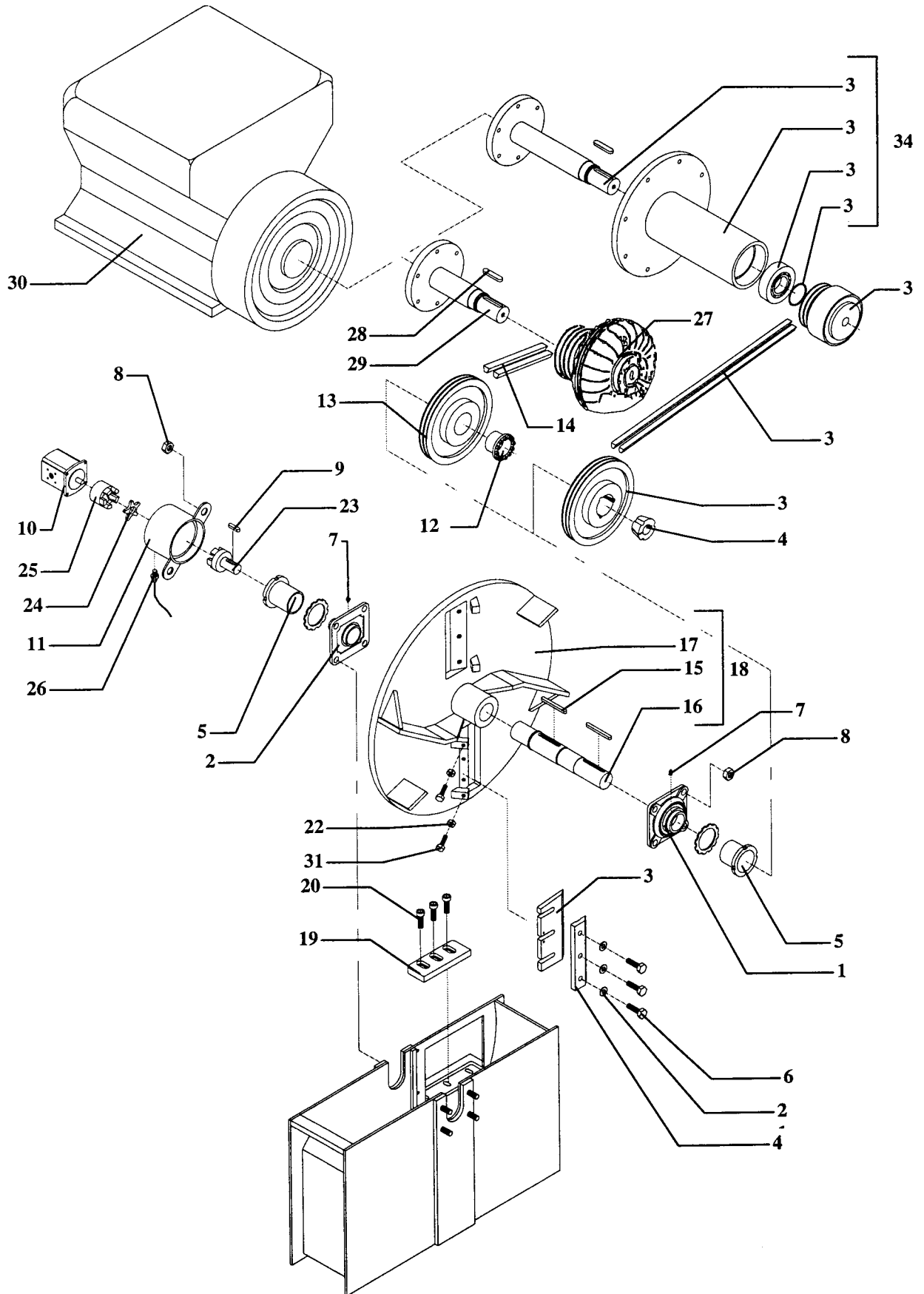


PZ 150 mm	ERSATZTEILLISTE FLIEGKRAFTKUPPLUNG für HONDA und HATZ Motor	
------------------	------------------------------------------------------------------------	-------------------------------------------------------------------------------------

Pos	Bezeichnung	Nr.
1	Schraube T.E. M6 x 10	
2	Deckel 101/F 1900105 x HONDA Motor	0231071012
3	Seegerring I 68 x HONDA Motor	0234206800
4	Kupplungsbeläge PAF 101/F 1900206 (n° 3) x HONDA Motor	0231071016
5	Hohlspannstift D.5 x 25 (n° 6)	
6	Feder PAF 101/F 1900257 (n° 3) x HONDA Motor	0231071017
7	Mitnehmer x PAF 101/F 1900413 x HONDA Motor	0231071018
8	Lager SKF 6008 2RS x HONDA Motor	0229015012
9	Kupplungsgehäuse PAF 101/F 1900357 x HONDA Motor	0231071019
10	Seegerring E 40 x HONDA Motor	0234104000
11	Deckel PAF170 D.135x HATZ 2L40C Motor	0231071001
12	Seegerring 80 I x HATZ 2L40C Motor	0234208000
13	Kupplungsbeläge (Satz) PAF170 D.135 x HATZ Motor	0231071002
14	Feder PAF 170 D.135 x HATZ 2L40C Motor	0231071003
15	Mitnehmer PAF 170 D.135x HATZ 2L40C Motor	0231071004
16	Lager SKF 6010 2RS x HATZ 2L40C Motor	0229015005
17	Kupplungsgehäuse HATZ 2L40C Motor	0231071023
18	Seegerring 50 E x HATZ 2L40C Motor	0234105000

PZ 150 mm

HACKSCHEIBE
mit HATZ 2L40C Motor



PZ 150 mm

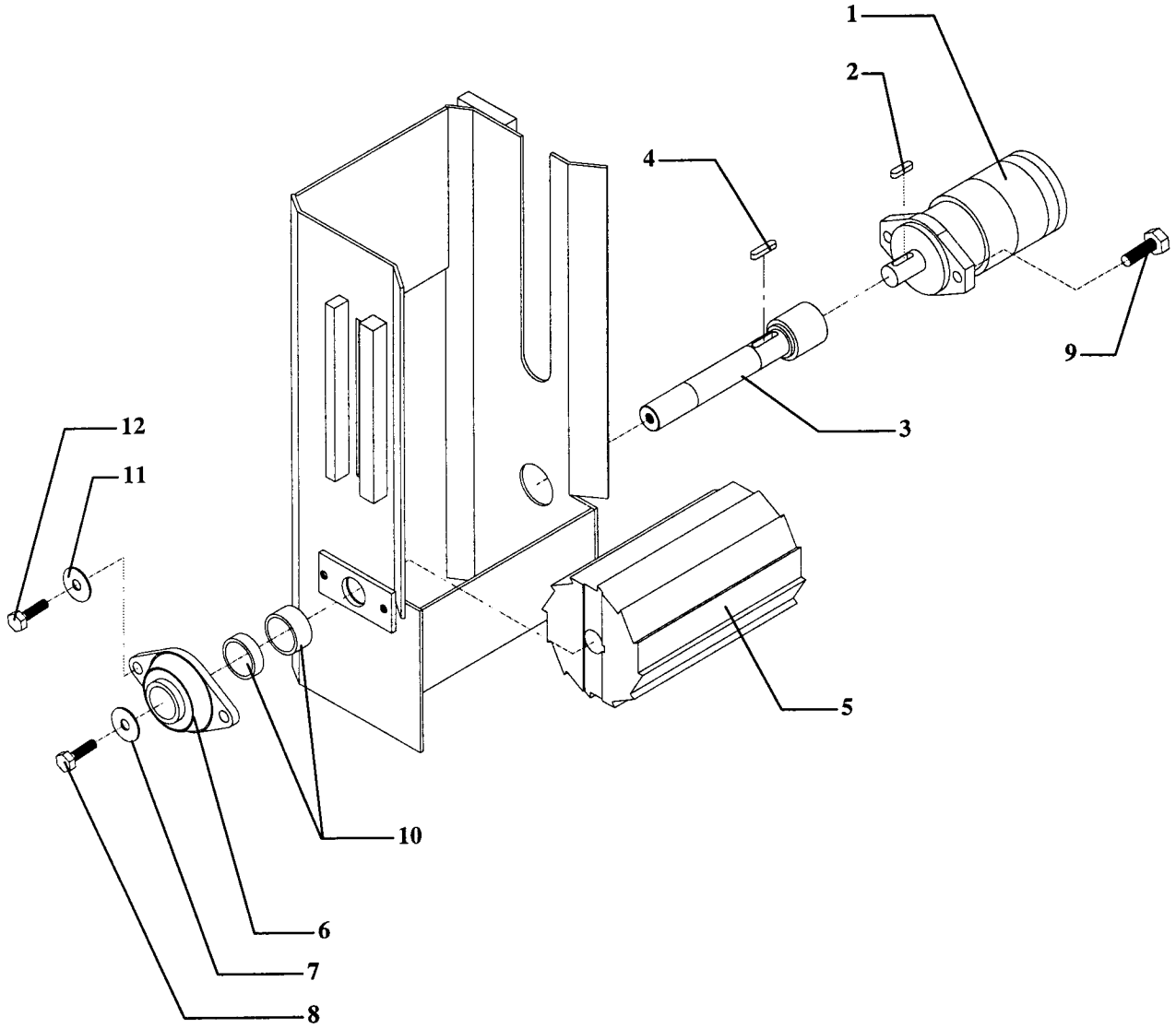
**ERSATZTEILLISTE HACKSCHEIBE
mit HATZ 2L40C Motor**



Pos	Bezeichnung	Nr.
1	Flanschlager UKF211 + H2311	0230530001
2	Flanschlager UKF211 + H2311 GEGENSEITE	0719268001
3	Messer	0704016803
4	Messerhalter	0704016805
5	KonusbuchseH 2311	0230700001
6	Schraube T.E. M12 x 45	
7	Schmiernippel M6	
8	Mutter M18	
9	Passfeder 6 x 6 x 20	
10	Ölpumpe CASAPPA PLP 10.10 S0 / 81E1	0418110004
11	Pumpengehäuse	0719269001
12	Taper lock SIT LOCK 7 48 x 80	0201080006
13	Keilriemenscheibe D.200 3SPA D:80 VIBIK	0231032014
14	Keilriemen Spa 2307	0217112307
15	Passfeder 10 x 8 L= 120	
16	Hauptwelle HATZ Motor Vers.	0706690003
17	Scheibenrad ø 680 2 Messers	0723010026
18	Scheibenrad HATZ Motor mit shaft	0723010029
19	Gegenmesser	0704016902
20	Schraube T.C.E.I. M16 x 35	
21	Scheibe øi = 12	
22	Mutter M10	
23	Flexkupplung (scheibenseitig)	0225210050
24	Sterngummi YDRHAPP D 63	0225220010
25	Flexkupplung (pumpenseitig)	0225210010
26	Sensor für NO-STRESS	0522000001
27	Ölkupplung ROTOFLUID BETA D.125 3SPA (Type 25)	0320011000
28	Passfeder	
29	Antriebswelle kurz für HATZ Motor	
30	HATZ 2L40C Motor	0302020000
31	Schraube T.E. M10 x 60	
32	Seegerring 55E	0234105500
33	Lager SKF 6311 2RS	0229015040
34	Antrieb lang komplett für HATZ - PAF170	0302000009
35	Antriebswelle lang HATZ - PAF170	0302000009A
36	Wellentunnel lang HATZ - PAF 170	0302000009B
37	Fliehkraftkupplung PAF 170 D.135 3SPA	0331070012
38	Keilriemen SPA 1682	0217111682
39	Keilriemenscheibe x B.C. D.200 3 SPA	0231102344
40	Konusbuchse65.45 (25.17) D.48	0231090748
41		
42		

PZ 150 mm

UNTERE EINZUGSWALZE

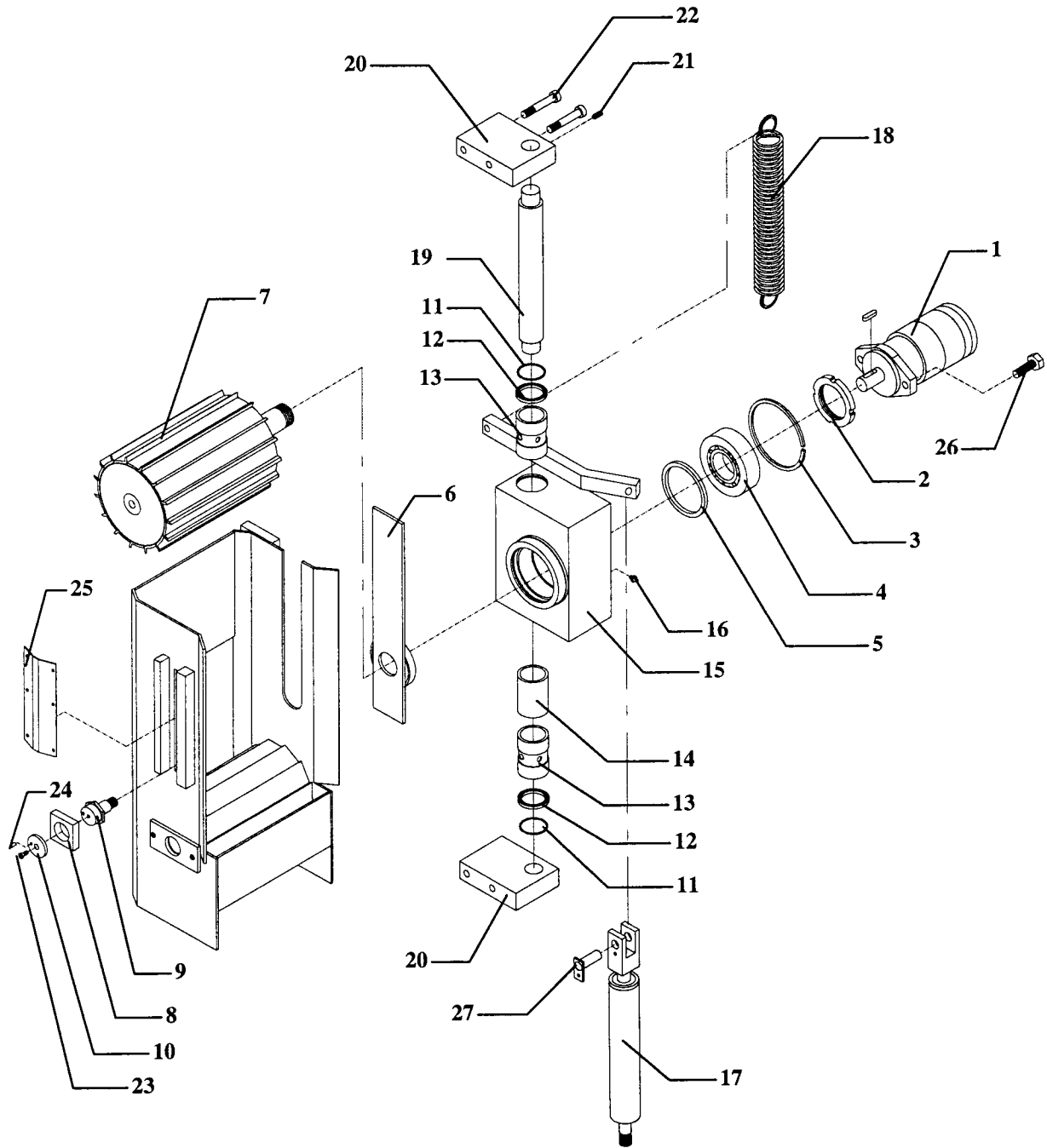


PZ 150 mm	ERSATZTEILLISTE UNTERE EINZUGSWALZE	
------------------	------------------------------------------------	-------------------------------------------------------------------------------------

Pos	Bezeichnung	Nr.
1	Hydraulic Motor AR 160 NC 25	0414216001
2	Passfeder 8x7x36	
3	Antriebswelle	0706690001
4	Passfeder 8x7x50	
5	Einzugswalze	0708269002
6	Flanschlager FYTB 30 TF	0230050004
7	Scheibe D.i.12 D.e.40 Sp=3	
8	Schraube T.E. M12 x 35	
9	Schraube T.E. M10 x 35	
10	Distanzstücke Sp=8 und Sp=6.5 für Einzugswalze	
11	Scheibe D.i=10.5	
12	Schraube T.E. M10 x 35	

PZ 150 mm

VERSTELLBARE EINZUGSWALZE



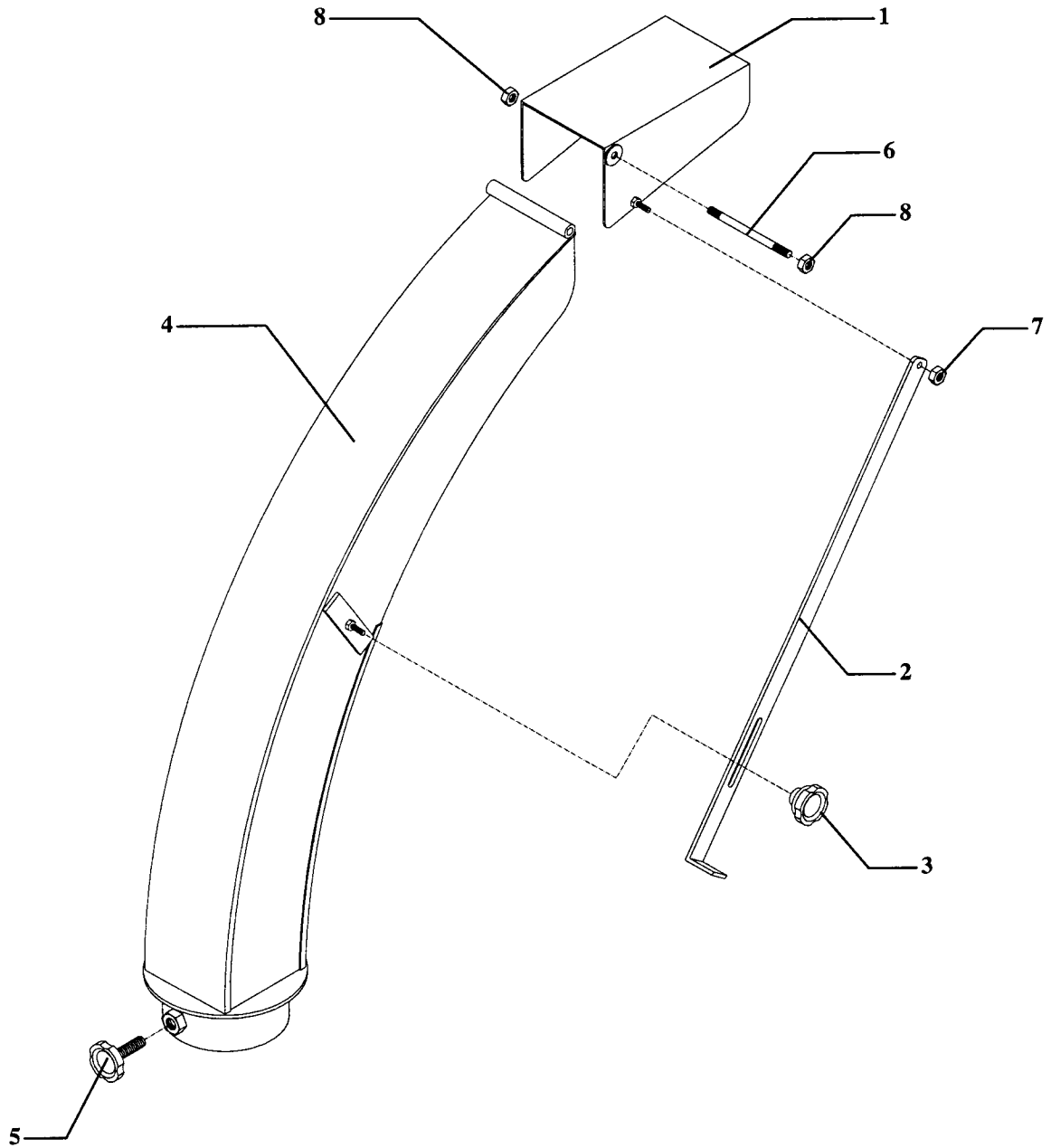
PZ 150 mm

**ERSATZTEILLISTE
VERSTELLBARE EINZUGSWALZE**


Pos	Bezeichnung	Nr.
1	Hydraulic Motor AR 160 NC 25 DP	0414216001
2	Selbstsichernde Nutmutter GUK8 M40 x 1,5	0220200040
3	Seeger 78 l	0234207800
4	Lager SKF BAHB 633791	0229230001
5	Distanzring	
6	Abdeckung	3173900012
7	Einzugswalze	0708269003
8	Führungsplatte in Bronze	3097900017
9	Führungsbolzen in Bronze	0799200015
10	Scheibe	3097900016
11	Seegerring 52 l	0234205200
12	Dichtring 40 x 52 x 5	0215404001
13	Achsiallagerbuchse KH 40 / 60 PP	0229250001
14	Distanzbuchse Sp = 40 i	3173900005
15	Aufnahmeblock	0719273004
16	Schmiernippel 90° M6	
17	Hydraulikzylinder	0404040004
18	Rückholfeder $\varnothing m = 41 \times \varnothing f = 8 \text{ Lp} = 450$	0226020015
19	Führungsstange $\varnothing 40 \text{ L} = 418$	0716400010
20	Halteplatte für Führungsstange	3169900003
21	Madenschraube M 8	
22	Schraube T.E. M12 x 95	
23	Schraube T.S.E.I. M6 x 20	
24	Hohlspannstift D.5	
25	Abdeckung	3169910011
26	Schraube T.E. M10x35	
27	Steckbolzen	3097900022
28		

PZ 150 mm

AUSWURFROHR

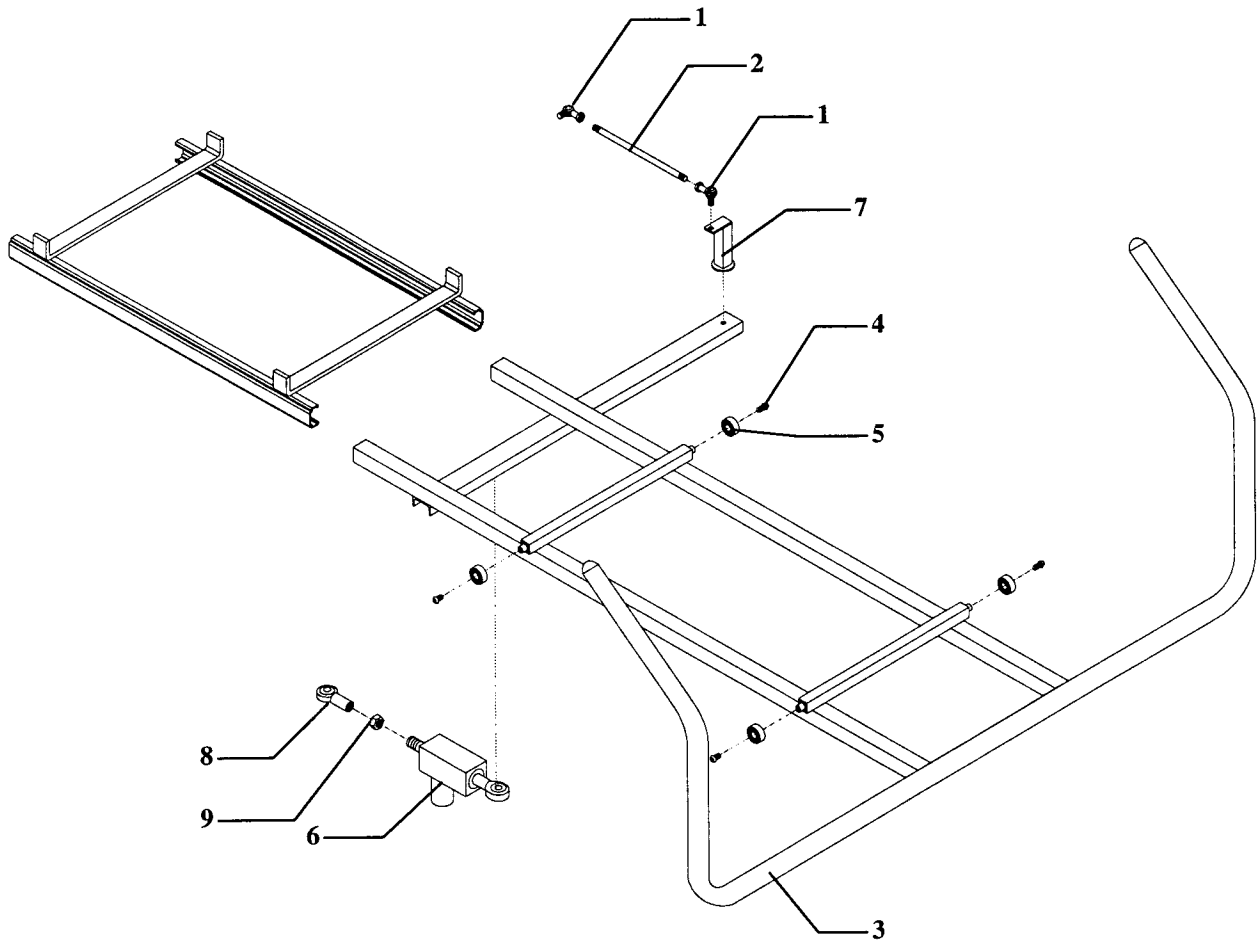


PZ 150 mm	ERSATZTEILLISTE AUSWURFROHR	
-----------	--------------------------------	-------------------------------------------------------------------------------------

Pos	Bezeichnung	Nr.
1	Abweisblech	3169910008
2	Verstellarm	3169910009
3	Feststellrad VL155/70 B-M10	0235100001
4	Auswurfrohr	3169910010
5	Feststellschraube VL 155/40 P-M10x20	0235100013
6	Gewindebolzen M10 x 180	
7	Mutter M8	
8	Mutter M10	

PZ 150 mm

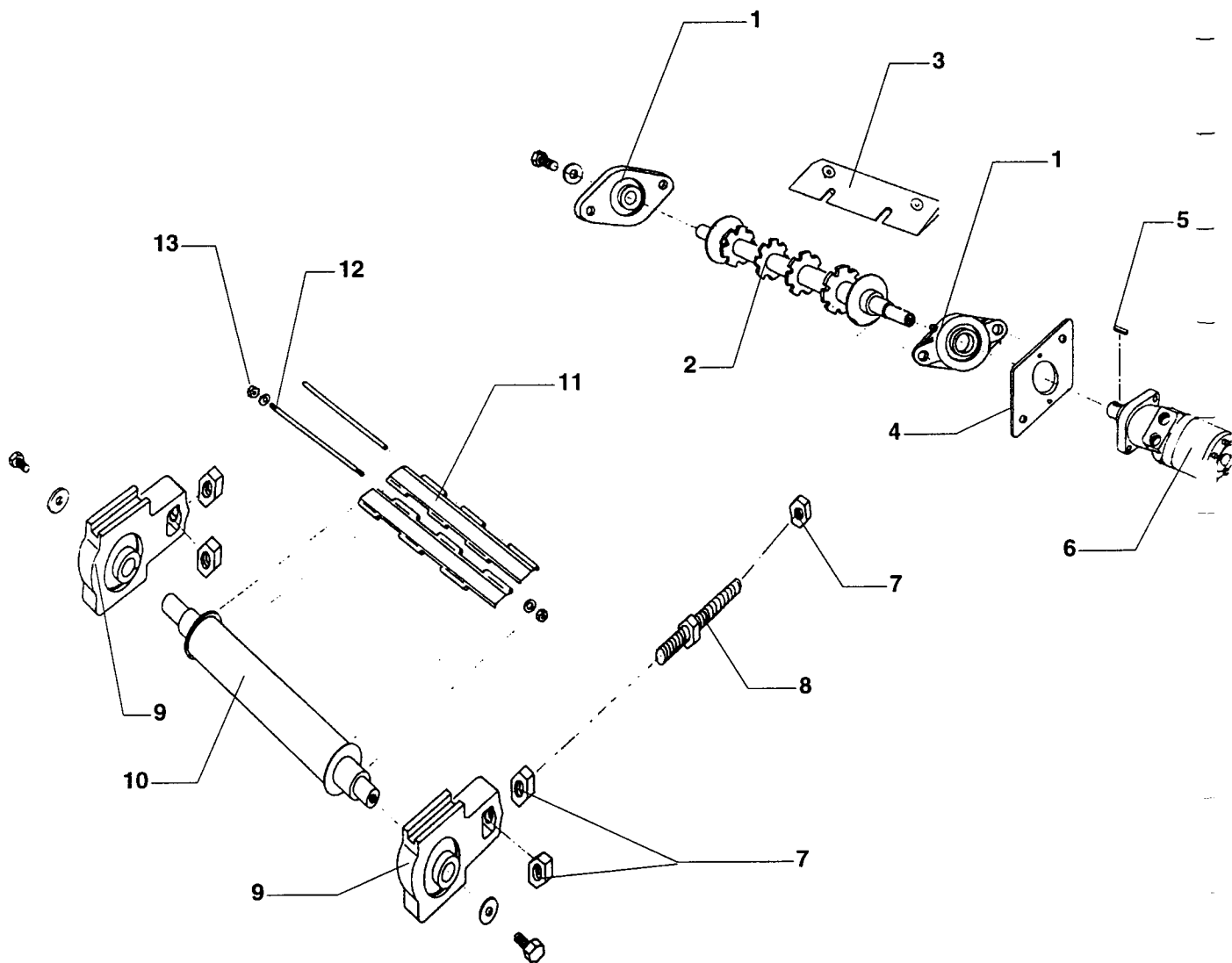
SCHALTBÜGEL



Pos	Bezeichnung	Nr.
1	M8 Kugelgelenkkopf	0214010001
2	Schaltstange	3169900006
3	Schaltbügelgestänge	3169910004
4	Schraube T.B.E.I. M8 x 16	
5	Lager SKF 6201 2Z	0229013005
6	Feststellzylinder	0798030005
7	Haltestück	3068900006
8	SIKB 10 F Kugelauge	0229210001
9	Mutter M10	

PZ 150 mm

EINZUGSKETTE

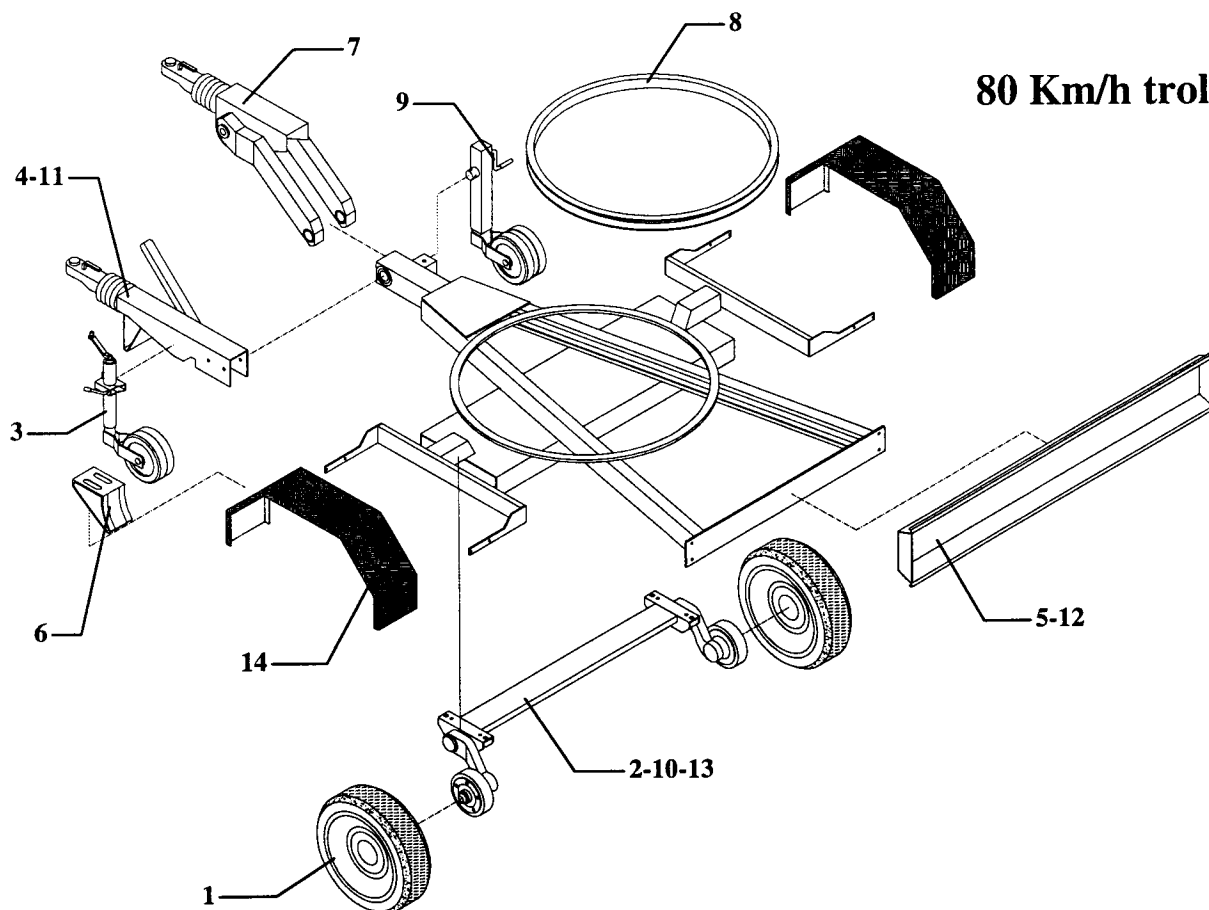
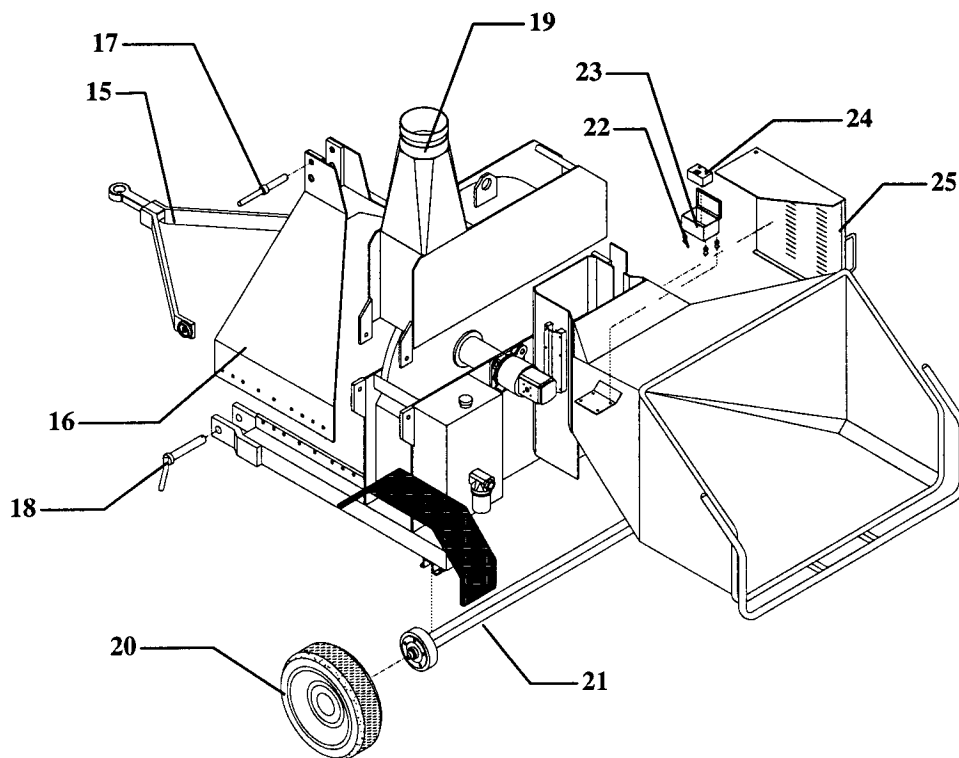


PZ 150 mm	ERSATZTEILLISTE EINZUGSKETTE	
------------------	-----------------------------------------	-------------------------------------------------------------------------------------

Pos	Bezeichnung	Nr.
1	Flanschlager SKF FYTB 40 TF	0230050002
2	Antriebswelle	0001806000
3	Kettenabstreifer	0001402100
4	Befestigungsplatte	
5	Passfeder 8 x 7 x 36	
6	Hydraulic Motor AR 160 NC 25	0414216001
7	Mutter M20	
8	Gewindestück M20	5055910012
9	Kettenspanner SKF TU 30 TF	0230090001
10	Unlenkrolle	0001805900
11	Kettenbandglieder L. 303 3L P.50 N° 60	0219010005
12	Verbinder	0001106200
13	Mutter M6	

PZ 150 mm

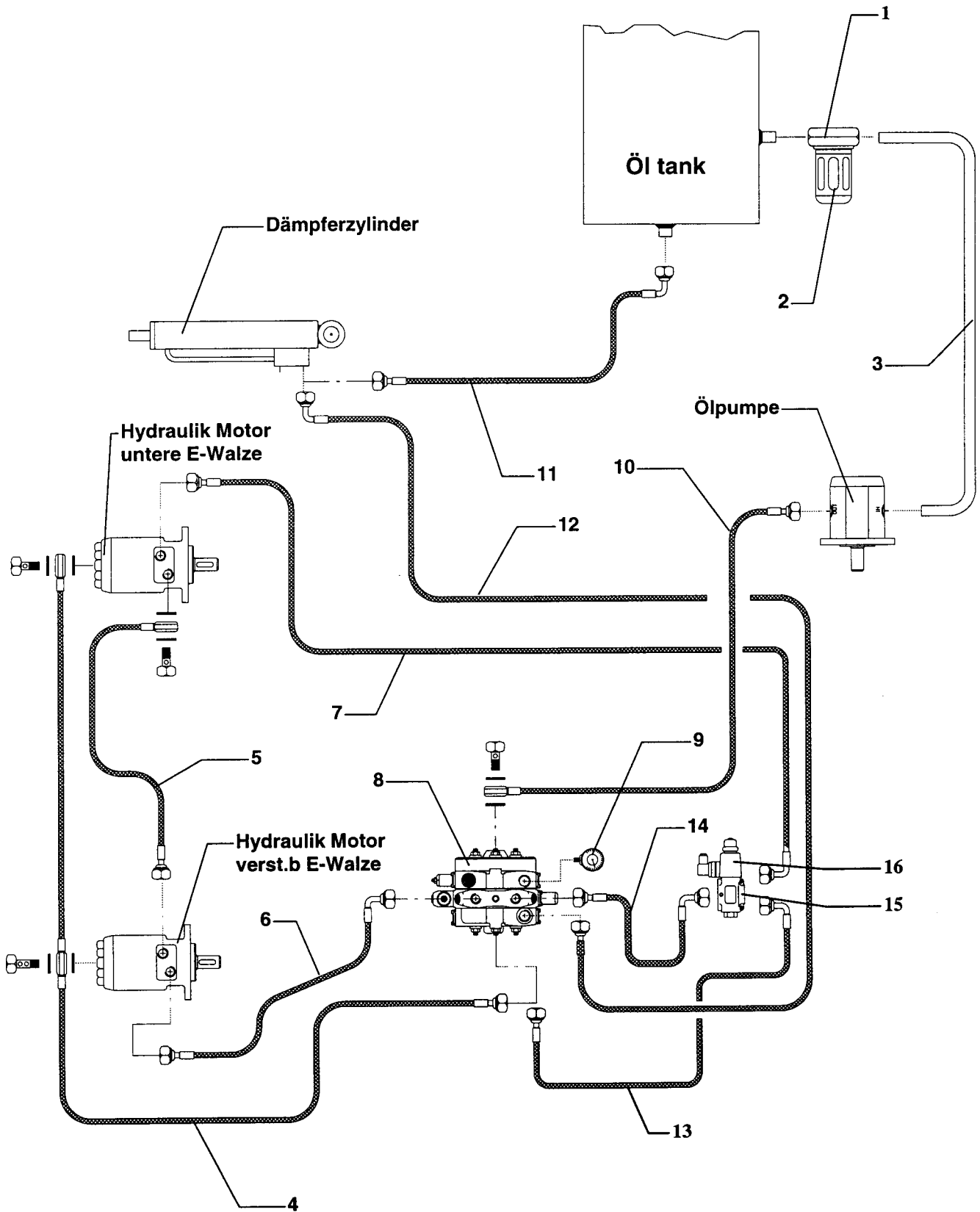
MASCHINENGEHÄUSE



PZ 150 mm

**ERSATZTEILLISTE
MASCHINENGEHÄUSE**


Pos	Bezeichnung	Nr.
1	Laufrad mit Felge 175/70 R13 4 F	0233001003
2	Achse 1000-2051A 98x4 Int.900 (HONDA - LOMBARDINI 9LD)	0308030700
3	Stützrad D.48	0309040002
4	Zugdeichsel Q90 S/3 (HONDA - LOMBARDINI 9LD)	0309010003
5	Beleuchtungsbalken L=1430 (HONDA - LOMBARDINI 9LD)	0703000102
6	Unterlegkeil	0309050001
7	Zugdeichsel (höhenverstellbar) ALKo 101 VB (HONDA - LOMB. 9LD)	0309020400
8	Drehkranz AGR. D.500	0232050000
9	Stützrad Q. 60 FORC. 90° C. wheel (HONDA - LOMBARDINI)	0310002008
10	Achse 1600-2361 98x4 Int.1350 (HATZ)	0308033000
11	Zugdeichsel Q161 S (1000-1600 Kg) (HATZ LOMB. 1204/T)	0309010002
12	Beleuchtungsbalken L=1830 (HATZ)	0703000103
13	Achse 1200-2051A 98x4 Int.900 (LOMBARDINI MK 1204/T)	0308030800
14	Kotflügel	3169910006
15	Zugdeichsel (P.d.F. 25 Km/h)	0726007000
16	Drei-Punkt-Aufhängung	3169910005
17	Oberer Steckbolzen	0710000001
18	Unterer Steckbolzen	0710000004
19	Auswurfstutzen	3169920003
20	Laufrad 4.50-10PR6 4-Loch (25 Km/h) (P.d.F. 25 Km/h)	0233002010
21	Achse Q40 L= 1100 4-Loch (P.d.F. 25 Km/h)	0308020900
22	Halter 24x20 6MA	0216000011
23	Armaturenkasten für NO – STRESS Einheit	0511000001
24	NO - STRESS Einheit mit Stundenzähler	0515000100
25	Schutzabdeckung	3169910007
26		
27		

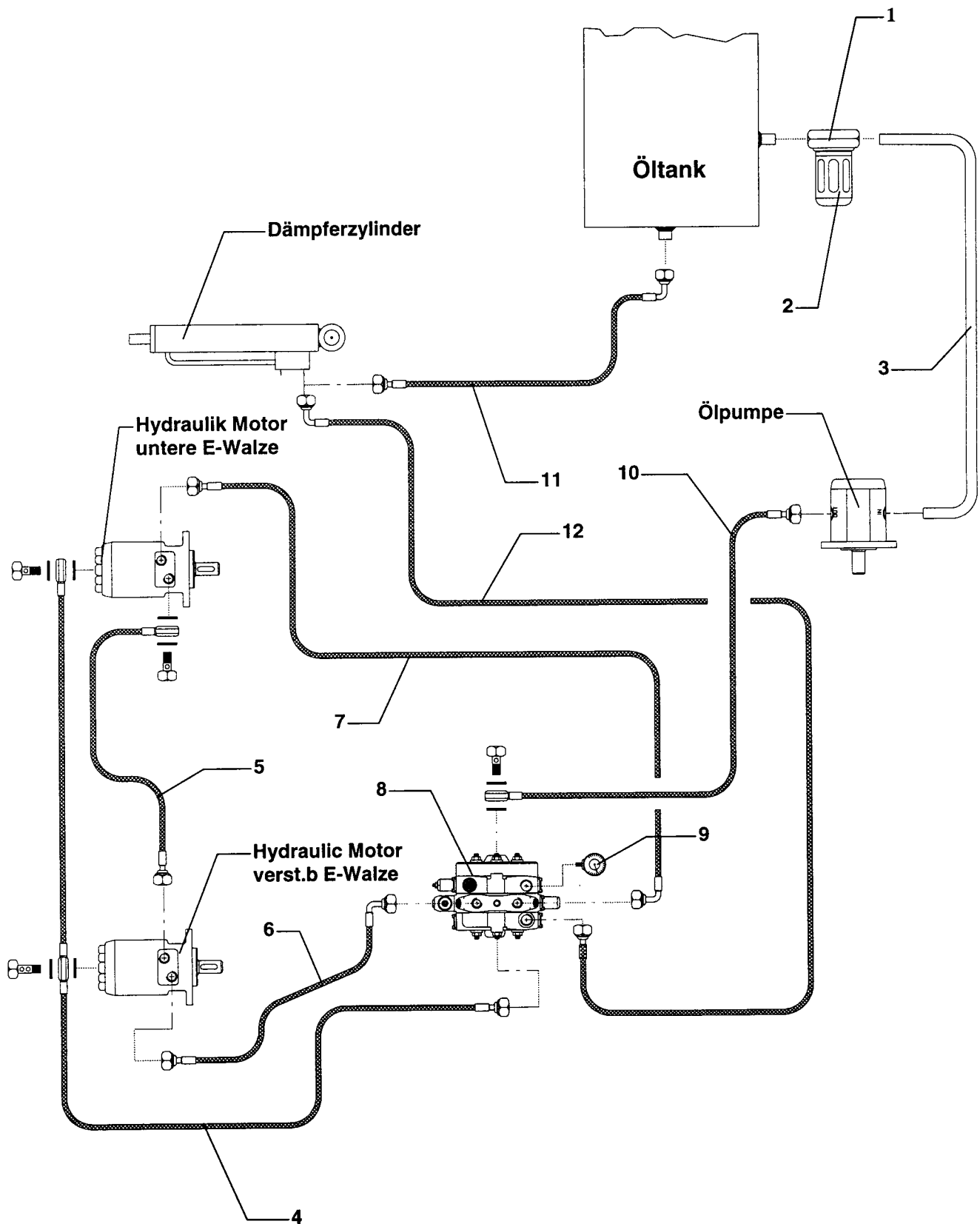


PZ 150 mm

ERSATZTEILLISTE HYDRAULIK-
SCHALTPLAN mit NO-STRESS



Pos	Bezeichnung	Nr.
1	Ölfilter MPS-50-0-P25-AGS	0410100060
2	Ölfilter Patrone CS 50-00-P25A	0410103004
3	Saugrohr RAPISARDA OIL5SL D.19(Let specify the length)	0421000010
4	Leckölschlauch R1T 1/4" H 1/4" x 350 + H 1/4" x 420 + FD 3/8"	0420001109
5	Hydraulikschlauch R2T 3/8" H 1/2" + FD 3/8" L= 600	0420002293
6	Hydraulikschlauch R2T 3/8" FD 3/8" + F90° 3/8" L= 800	0420002294
7	Hydraulikschlauch R2T 3/8" F90° 3/8" + FD 3/8" L= 400	0420002295
8	Steuerventilblock SD6/1/AC	0406106003
9	Druckmanometer 300 bar MGS10/3/A	0412000300
10	Hydraulikschlauch R2T 3/8" F90° 1/2" + FD 1/2" L= 1000	0420002292
11	Hydraulikschlauch R2T 1/2" F90° 1/2" + FD 1/2" L= 1400	0420002290
12	Hydraulikschlauch R2T 1/2" F90° 1/2" + H 1/2" L= 780	0420002291
13	Hydraulikschlauch R2T 3/8" FD 3/8" + F90° 3/8" L= 600	0420002297
14	Hydraulikschlauch R2T 3/8" FD 3/8" + F90° 3/8" L= 400	0420002295
15	Magnetventilblock VALVOIL DFE 5/3	0408040003
16	Magnetventil DFE 5/3 12 V	0518000104
17		
18		
19		
20		
21		
22		



PZ 150 mm

ERSATZTEILLISTE HYDRAULIK-
SCHALTPLAN ohne NO-STRESS



Pos	Bezeichnung	Nr.
1	Ölfilter MPS-50-0-P25-AGS	0410100060
2	Ölfilter Patrone CS 50-00-P25A	0410103004
3	Saugrohr RAPISARDA OIL5SL D.19(<i>Let specify the length</i>)	0421000010
4	Leckölschlauch R1T ¼" H ¼" x 350 + H ¼" x 420 + FD 3/8"	0420001109
5	Hydraulikschlauch R2T 3/8" H ½" + FD 3/8" L= 600	0420002293
6	Hydraulikschlauch R2T 3/8" FD 3/8" + F90° 3/8" L= 800	0420002294
7	Hydraulikschlauch R2T 3/8" F90° 3/8" + FD 3/8" L= 400	0420002295
8	Steuerventilblock SD6/1/AC	0406106003
9	Druckmanometer 300 bar MGS10/3/A	0412000300
10	Hydraulikschlauch R2T 3/8" F90° ½" + FD ½" L= 1000	0420002292
11	Hydraulikschlauch R2T ½" F90° ½" + FD ½" L= 1400	0420002290
12	Hydraulikschlauch R2T ½" F90° ½" + H ½" L= 780	0420002291
13		
14		
15		
16		
17		
18		
19		
20		
21		
22		